



**ARTSOFT**  
BUSINESS SOFTWARE



# ARTSOFT

---

## Gestão da Produção

INFORESTILO

Praça José Afonso, 1-B  
2810-236 Almada

Tel: 21 250 11 22



POWERING BUSINESS

## Gestão da Produção

A Produção é um processo core do sector industrial, sendo que o sucesso da sua gestão é um bom indício da saúde administrativa e financeira de qualquer empresa. Funcionando igualmente como garantia de qualidade e satisfação do cliente final, o controlo do ciclo produtivo - desde o aprovisionamento de matérias-primas ao armazenamento do produto acabado - é o foco da solução Gestão da Produção ARTSOFT em 3 domínios:



A aposta num eficiente **planeamento** da produção respeita a composição dos produtos a produzir e matéria-prima existente, com gestão de stocks à data, análise de encomendas a fornecedores ou pedidos de clientes.

No que respeita a **ordens de fabrico**, esta solução ARTSOFT permite autorizar a produção diretamente nas Fichas Técnicas de Artigo, ou agenda-la automaticamente face a pedidos de clientes em aberto ou limites mínimos de stock (com proposta automática de encomenda a fornecedor).

Já as **análises** ARTSOFT facilitam um acompanhamento atento a todo o processo produtivo, com integração de dados automática no seu ERP, módulo de gestão comercial, contabilidade geral ou analítica.

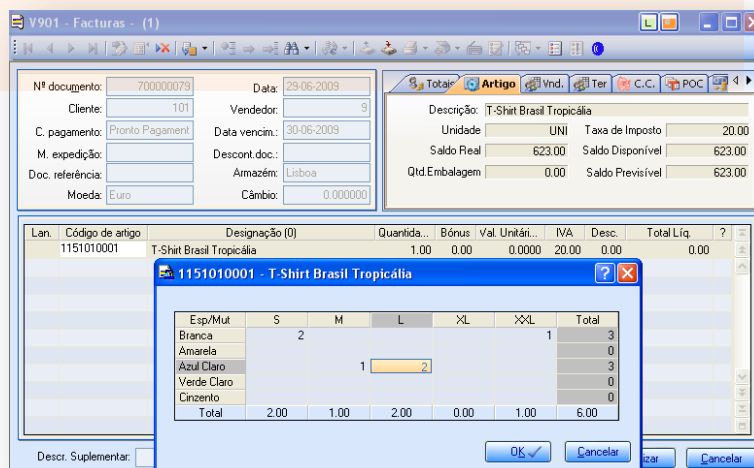
Os relatórios podem ser gráficos ou não gráficos, sendo ainda possível personalizar listagens segundo critérios escolhidos pelo utilizador.

## A QUEM SE DESTINA?

Esta solução foi pensada para todas as empresas que necessitem de gerir processos produtivos, e permite ao utilizador consultar, a qualquer momento, toda informação referente a cada um dos seus produtos, incluindo o histórico/workflow de movimentações e custos operacionais.

## MAIS-VALIAS ADICIONAIS:

- A funcionalidade **Encomendas / Rateio ARTSOFT** facilita a gestão dos pedidos cativos (feitos por clientes ou a fornecedores), com análises das quantidades em falta, pedidos prioritários, datas de entrega indicadas, etc.
- A gestão de **Lotes, Séries e Datas de Validade** facilita a rastreabilidade de matérias-primas ou produtos acabados, garantindo maior controlo e flexibilidade na gestão do seu stock, inclusive face a critérios de FEFO (First-Expire, First-Out). As validades são automaticamente calculadas e discriminadas na Ficha Técnica de Artigo.
- A gestão de **Espécies e Mutações** permite artigos por grelha (ex. cores e tamanhos), facilitando a gestão do seu armazém face processos a de aprovisionamento ou armazenamento.





## CARACTERÍSTICAS E FUNCIONALIDADES

- ∞ Cria ordens de fabrico gerindo as necessidades de materiais;
- ∞ Define grelhas fixas de composição/decomposição de produtos e tratamento da produção;
- ∞ Permite o faseamento de uma ordem de produção;
- ∞ Utiliza o método de inventário permanente facilitando, a qualquer momento, um relatório económico da actividade;
- ∞ É configurável para diversos periféricos (etiquetadoras, etc.) e sistemas de recolha (Ecrã Touch, etc.);
- ∞ Permite o reporte de todo o processo produtivo, extrato de stocks, movimentações e rotatividade, produção realizada, cativa e em falta;
- ∞ Possibilita integração direta com o seu ERP (gestão comercial, contabilidade geral ou analítica e centro de custos).
- ∞ Proporciona análises de custeio por produto acabado ou centro de produção.

Nº Produção: 700000005

Produção encerrada

**Composição**

Data Inicio: 23-02-2009  
Data Encerramento: 23-02-2009

Produtos Acabados

Código	Designação	Dt. Ini.	Dt. Fim	Qtd Log	Qtd Prevista	Qtd Real	?
03570201200204	Bolo da Avó	23-02-20xx	23-02-20xx		6.00	6.00	?

Componentes

Código	Designação	Qtd Log	Qtd	Qtd Real	?
00100300003	Ovos		24.00	24.00	?
00130100001	Açucar		2.10	2.10	?
002100100001	Manteiga		3.00	3.00	?
002001002	Leite Ultrapasteurizado Magro P...		1.50	1.50	?
002100100002	Margarina		3.00	3.00	?