



ARTSOFT

BUSINESS SOFTWARE



ARTSOFT

Gestão Documental

INFORESTILO

Praça José Afonso, 1-B
2810-236 Almada

Tel: 21 250 11 22



POWERING BUSINESS

Gestão Documental

O QUE É?

O Módulo de Gestão Documental é uma solução para a organização de informação por temas, integrada com as outras funcionalidades do Software de Gestão ARTSOFT.

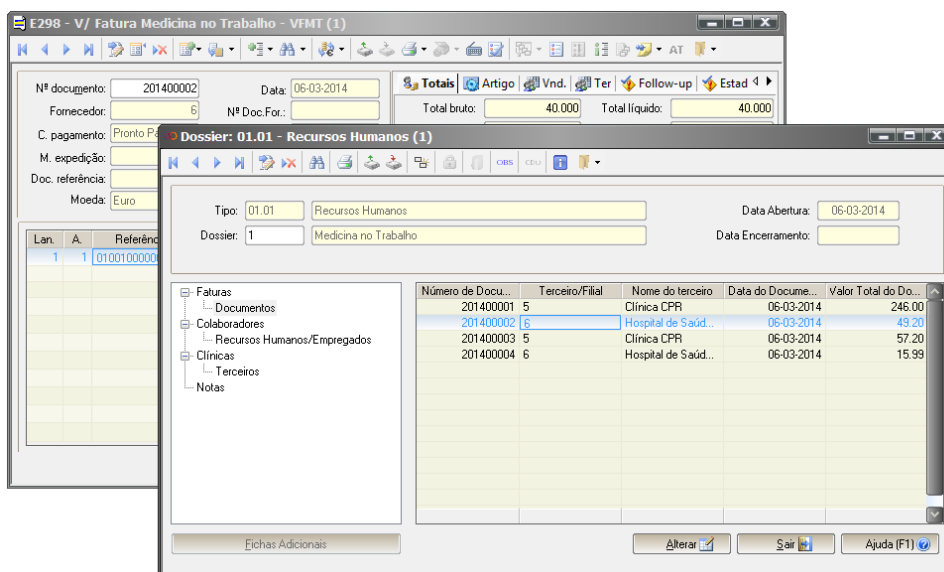
Um dossier no ARTSOFT corresponde ao mesmo conceito do objeto físico, ou seja:

- Um local onde se reúnem vários tipos de dados;
- Organizados por pastas/assuntos;
- Onde é possível controlar o acesso à informação que contém.

A QUEM SE DIRIGE?

Pela sua versatilidade e sendo um poderoso instrumento de organização, o Módulo de Gestão Documental é uma solução transversal a todas as áreas de negócio, podendo ser usado, por exemplo, em:

- Gabinetes de contabilidade, advogados, etc.
- Empresas de serviços, Indústria, comércio.



VANTAGENS

- Agrupamento de toda a informação num só local;
- Simplicidade em adicionar informação externa ao dossier;
- Visualização configurável e detalhada da informação;
- Informação facilmente pesquisável;
- Desmaterialização da informação;
- Relacionamento da informação;
- Acessível em qualquer lugar;
- Acesso configurável à informação do dossier com diferentes permissões por utilizador ou conteúdo.

